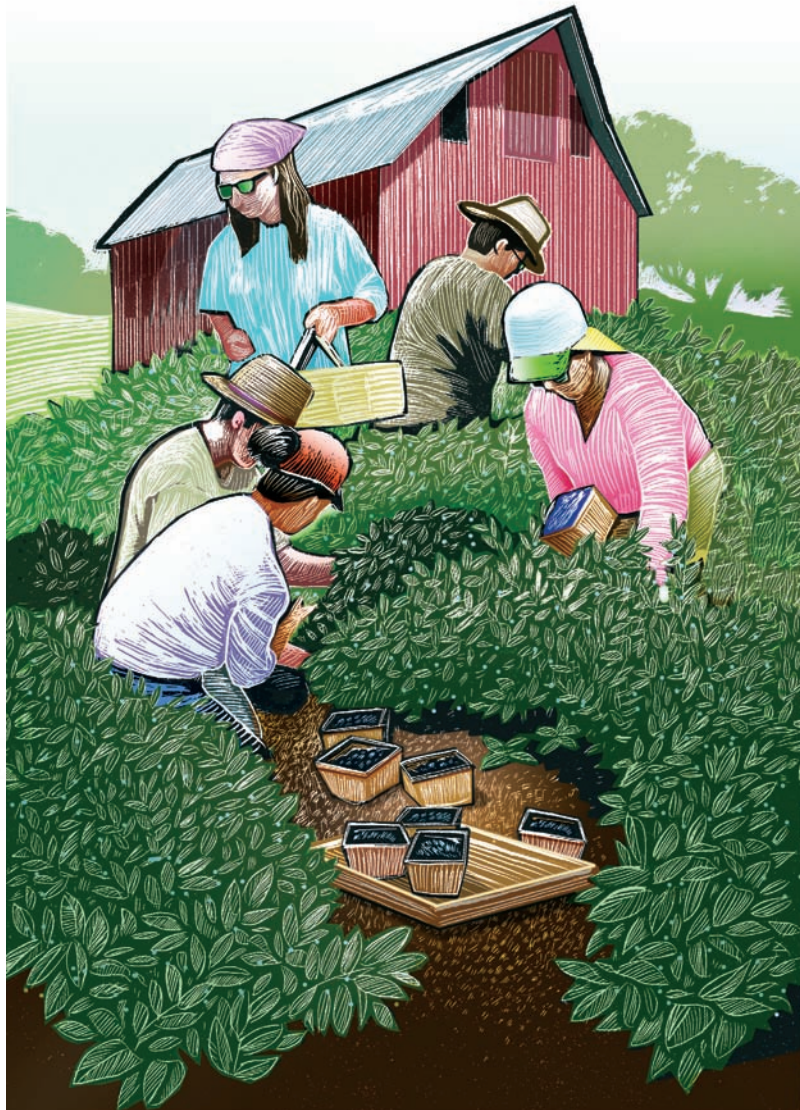


Safety Guidelines for Hired Adolescent Farm Workers



Safety Guidelines
Hired Adolescent Farm Workers

2009

Purpose

The purpose of the Safety Guidelines for Hired Adolescent Farm Workers (SAGHAF) resource is to help you reduce the risk of injuries among your hired adolescent workers. Training adolescents in safety issues can be difficult because teens often are inexperienced and reluctant to ask questions. This resource, based on the success of the North American Guidelines for Children's Agricultural Tasks (NAGCAT) includes resources addressing specific work tasks to be used by crew leaders and other supervisors in the field. It also includes ready-to-use training tips, basic principles for training adolescent workers, and employer/supervisor responsibilities. Display resource after introducing in an in-person employee training to help continuously remind your adolescent workers of the importance of being safe.

Background

Note: Use of these guidelines will not put an agricultural employer in complete compliance with all of the laws and regulations affecting his or her farm.

Project Team

Regina M. Fisher, MS

National Children's Center for Rural and Agricultural Health & Safety

Barbara C. Lee, PhD

National Children's Center for Rural and Agricultural Health & Safety

Kevin Chadwick, Illustrator

Graphic Artist

Mary E. Miller, MN

Washington Department of Labor and Industries

Barbara Mulhern

Agricultural Safety Consultant



National Children's Center
for Rural and Agricultural Health and Safety

Additional Copies

Additional copies of this resource are available by contacting the National Children's Center for Rural and Agricultural Health and Safety or by visiting our website.

Phone: 1-800-662-6900 or 715-389-4999

Email: nccrahs@mcrf.mfldclin.edu

Internet: www.marshfieldclinic.org/nccrahs

Recommended Citation

Fisher, RM, Miller, M and Mulhern, B, Lee, BC (2009). Safety Guidelines for Hired Adolescent Farm Workers. Marshfield, WI: Marshfield Clinic.

Funding for this resource was provided by the National Institute for Occupational Safety and Health (U50/OH008107).

Additional Resources

National Institute for Occupational Safety and Health: Youth Worker Safety and Health
www.cdc.gov/niosh/topics/youth/

U.S. Department of Labor
1-866-487-2365
Youth Labor websites
www.dol.gov/ or www.youthrules.dol.gov

Table of Contents

Content	Page
Purpose and Background	i
Training Tip Sheets	
Basic Principles for Training Teens	2
Principios Básicos Para La Capacitación de Adolescentes	3
Employer/Supervisor Responsibilities	4
Responsabilidades Del Empleador/Supervisor	5
Safety Posters	
Adolescents at Work	6
Adolescentes en el trabajo	7
Working Outdoors	8
Trabajando al aire libre	9
Basic Tractor Operations	10
Operaciones básicas del tractor	11
Hand Harvesting Fruit and Vegetables	12
Cosecha manual de frutas y vegetales	13
Harvesting Tree Fruit & Climbing a Ladder	14
Cosecah de fruta frutales y como subir una escalera	15
Working with Large Animals	16
Trabajando con animales grandes	17
Working with Utility Vehicles	18
Trabajando con vehículos utilitarios	19
Appendices	
Attendance Log	20



Basic Principles For Training Teens

What puts them at risk?

- Lack of experience
- Unfamiliar with work
- Enthusiasm-sometimes outweighs judgment
- Risk-taking attitude
- Drive to “prove” themselves
- Reluctance to ask questions

Cultural Sensitivity

- Invest time in learning about the teens’ cultures
- Demonstrate respect
- Show patience
- Seek help from community organizations associated with teens’ cultures
- Avoid value judgments
- Use sensitive language
- Recognize the importance of family
- Accept lack of direct eye contact
- Be aware of tendency to take risks

Adolescents respond most effectively to hands-on training in the job tasks they are to perform. Be sure to document all training in writing.

What to Train

- Doing the job safely.
- Recognizing hazards.
- Taking precautions.
- Using personal protective equipment.
- What to do if a problem arises.
- Guidelines to follow in case of emergency.
- How to report an injury.

How to Train

- Train using verbal interaction.
- Use visual aids and emphasize key points.
- Review instructions and seek feedback.
- Ask teen to repeat instructions.
- Demonstrate how to perform the task.
- Watch teen perform the task, correct mistakes and re-view proper procedure.
- Keep training sessions short.
- Ask for questions.

When to Train

- When the teen is first hired.
- When the teen is given a new task or tool.
- When a new hazard is introduced into the workplace.
- After an incident (an injury or close call).
- Periodically for review.





Principios Básicos Para La Capacitación de Adolescentes

¿Que expone los adolescentes a los riesgos?

- Falta de experiencia
Desconocen el trabajo
- El entusiasmo a veces es mayor que su criterio
- Actitud riesgosa
- Empuje para probarse a si mismos
- Resistencia a hacer preguntas

Sensibilidad Cultural

- Aprenda a conocer la cultura
- Demuestre respeto r
- Tenga paciencia
- Adquiera una orientación de los líderes culturales en su zona
- Evite opiniones en los valores familiares
- Use un lenguaje sensitivo
- Reconozca la importancia de la familia
- Acepte que no le miren a los ojos
- Tenga conciencia en la tendencia de tomar riesgos

Los adolescentes responden mas efectivamente a la capacitación práctica en las tareas de trabajo.

En Que Se Deben De Capacitar

- Como hacer el trabajo con seguridad.
- Como reconocer los peligros.
- En tomar precauciones.
- En usar el equipo de protección personal.
- En que hacer cuando haya un problema.
- En indicaciones que tienen que seguir en casos de emergencia.
- Como reportar una lesión.

Como Capacitar

- Use comunicación oral para capacitar a los trabajadores.
- Use herramientas audio-visuales para hacer hincapié en los puntos mas importantes.
- Revise las instrucciones tomando en cuenta las observaciones del trabajador.
- Pídale al trabajador que le repita las instrucciones.
- Enséñele al trabajador como hacer la tarea.
- Observe la trabajador cuando haga la tarea y corrija los errores
- Pídale que hagan preguntas.

Cuando Capacitar

- Cuando el trabajador primero empieza a trabajar.
- Cuando el trabajador empieza una nueva tarea o usa una nueva herramienta.
- Cuando se localizan riesgos nuevos en el lugar de trabajo.
- Después de un incidente(una lesión o una situación riesgosa)
- Periódicamente para revisar lo que se necesita.
- Documente las sesiones y los temas de capacitación.





Employer/ Supervisor Responsibilities

Resource for regulations on teen workers:

U.S. Department of Labor
1-866-487-2365
Youth Labor websites
www.dol.gov/
Or
www.youthrules.dol.gov

National Institute for
Occupational Safety and
Health: Youth Worker Safety
and Health
[www.cdc.gov/niosh/topics/
youth/](http://www.cdc.gov/niosh/topics/youth/)

Employer responsibilities

- Provide workers with a safe workplace.
- Provide comprehensive training for employees.
- Keep written records of all training activities.
- Provide personal protective equipment
- Take immediate action when informed of a potentially hazardous situation.
- Immediately investigate incidents that occur.

Supervisor Responsibilities

- Assign tasks based on age and physical capabilities.
- Provide training on assigned tasks.
- Require teen to demonstrate safe operation of equipment.
- Clearly assign duties.
- Instruct teens on how to recognize risks
- Enforce health and safety procedures.
- Supervise while teen accomplishes tasks.
- Take action when unsafe acts or conditions occur.





Responsabilidades Del Empleador/ Supervisor

Fuente de información para las reglas en adolescentes:

U.S. Department of Labor
1-866-487-2365
Youth Labor websites
www.dol.gov/
Or
www.youthrules.dol.gov

National Institute for
Occupational Safety and
Health: Youth Worker Safety
and Health
www.cdc.gov/niosh/topics/youth/

Responsabilidades del empleador

- Proveer a los trabajadores un lugar seguro para trabajar.
- Proveer una capacitación extensa a los trabajadores.
- Mantener un archivo de las actividades de capacitación.
- Proveer equipo de protección personal.
- Tomar acción inmediata cuando se le informe de una situación peligrosa.
- Iniciar inmediatamente una investigación cuando ocurra un incidente.

Responsabilidades del supervisor

- Asignar las tareas de acuerdo con la edad y la capacitación física.
- Proveer capacitación en las tareas y el equipo.
- Proveer una asignación clara de los deberes y demostrar las tareas.
- Instruir a los adolescentes como reconocer los riesgos.
- Hacer cumplir los procedimientos de seguridad y salud.
- Supervisar a los adolescentes mientras terminan las tareas.
- Tomar medidas cuando ocurran actos o condiciones inseguras.



Adolescents at Work

Remember



Safety Check



Personal Protective Equipment



Rest/Drinking Water



Remember



Supervision



Communication



Safety Training

Supervisor responsibilities

Work conditions

- Keep adolescent characteristics in mind when assigning tasks
- Clearly assign specific duties
- Assign supervisors who work well with youth, are consistent, and provide good examples

Teen characteristics

- Physical, cognitive, and emotional development differs from adults
- Like to explore, experiment and take risks
- Have limited sense of vulnerability
- Will try to “prove” themselves
- Are susceptible to peer pressure
- Are inexperienced in work practice and responsibilities
- Lack assertiveness and may be afraid to ask questions

Training and supervision

- It's important to:
 - Create atmosphere for questions
 - Provide feedback
 - Avoid assigning teens to work alone
- Provide appropriate training on tasks
- Teach how to recognize risks
- Instruct how to respond to emergencies
- Track work schedules to remain under work-hour limit
- Identify equipment prohibited for adolescents
- Identify and match adolescent with mentor
- Train supervisors on employment rules for teens under age 18

Federal Regulations: Fair Labor Standards Act (FLSA)

- Minimum age for most employment outside of school hours is 14 years.
- Youth 12 or 13 years old may work during non-school hours with a parent or with consent from a parental/guardian; they are limited to hand-harvest of very few crops including berries, bulbs, spinach and cucumbers.
- Hazardous duties known as the Hazardous Orders are prohibited for those under 16 years, refer to: www.dol.gov/dol/topic/youthlabor/hazardousjobs.htm.
- Some state laws regulate the hours of work for all minors and restrict work activities for 16- and 17-year-olds.
- Check minimum wage laws that apply (i.e., federal or state); typically overtime pay is not required.
- Check your state regulations regarding heat exposure, sanitation facilities, and general health and safety requirements that may apply.
- Find state-specific child labor information at www.youthrules.dol.gov.



Adolescentes en el trabajo

Recuerde



Inspección de seguridad



Equipo de protección personal



Descanse/Tome agua



Recuerde



Supervisión



Comunicación



Entrenamientos de seguridad

Responsabilidades del Supervisor

Condiciones del trabajo

- Tome en cuenta las características del joven al momento de asignarle tarea
- Asigne claramente los deberes específicos
- Asigne supervisores que trabajen bien con los jóvenes, sean consistentes y que les brinden buenos ejemplos

Características del adolescente

- El desarrollo físico, cognoscitivo y emocional es diferente al del adulto
- Le gusta explorar, experimentar y tomar riesgos
- Tiene sentido limitado de vulnerabilidad
- Intentará "probarse" así mismo
- Son susceptibles a la presión de sus compañeros
- Son inexpertos en la práctica y responsabilidades del trabajo
- Carecen de asertividad y pueden estar temerosos de hacer preguntas

Entrenamiento y supervisión

- Es importante:
 - Crear un ambiente de confianza para hacer preguntas
 - Proveer retroenseñanza
 - Evite que los adolescentes trabajen sin supervisión
- Proporcione el entrenamiento apropiado en las tareas asignadas
- Enseñe como identificar los riesgos
- Enseñe a cómo responder ante una situación de emergencia
- Siga los horarios del trabajo de acuerdo a lo establecido
- Identifique los equipos prohibidos para los adolescentes
- Identifique y paree el adolescente con su mentor
- Adiestre a los supervisores en las leyes laborales del empleo para adolescentes menores de 18 años

Reglamentos Federales: Acta de ley para un trabajo justo (FLSA siglas en inglés)

- La edad mínima para la mayoría de los empleos fuera del horario escolar es 14 años.
- Los adolescentes de 12 ó 13 años pueden trabajar fuera del horario escolar solamente con los padres o con el consentimiento del tutor legal y únicamente recolectando a mano bayas, bulbos, espinacas y pepinos
- Tareas peligrosas identificadas como Órdenes Peligrosas son prohibidas para menores de 16 años; refiérase a www.dol.gov/dol/topic/youthlabor/hazardousjobs.htm
- Algunos estados tienen leyes que regulan las horas de trabajo para todo menor y restringen las actividades del trabajo para menores de 16 y 17 años
- Verifique las leyes de salario mínimo que aplican (federal o estatal); típicamente el pago por tiempo extra no es requerido
- Verifique los reglamentos del estado con respecto la exposición de calor, instalaciones del saneamiento y a los requisitos generales de salud y de seguridad que pueden aplicarse.
- Find state-specific child labor information at www.youthrules.dol.gov.
- Encuentre más información específica de cada estado en www.youthrules.dol.gov



Working Outdoors

Main Hazards



Sun, Heat and Severe Weather



Drowning



Insects/Pests



Remember



Rest/Drinking Water



Sun Protection



Good Handwashing

Supervisor responsibilities

Work conditions

- Provide hand washing options
- Provide toilets
- Have drinking water available at all times
- Allow for rest in shaded areas
- Require workers to wear appropriate clothing while working
- Help employees minimize risk of insect bites and other pest exposures
- Ensure teens understand your emergency evacuation plan
- Be aware of changing weather conditions
- Be aware of signs/symptoms of heat-related illnesses
- Have a first aid station and an individual designated for administering first aid
- Avoid exposure to pesticides, excessive dust and other irritants
- Be aware of drowning hazards and have rescue equipment on site

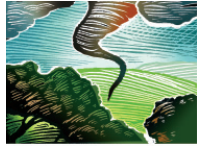
Federal Regulations: Fair Labor Standards Act (FLSA)

- Minimum age for most employment outside of school hours is 14 years.
- Youth 12 or 13 years old may work during non-school hours with a parent or with consent from a parental/guardian; they are limited to hand-harvest of very few crops including berries, bulbs, spinach and cucumbers.
- Hazardous duties known as the Hazardous Orders are prohibited for those under 16 years, refer to www.dol.gov/dol/topic/youthlabor/hazardousjobs.htm.
- Some state laws regulate the hours of work for all minors and restrict work activities for 16- and 17-year-olds.
- Check minimum wage laws that apply (i.e., federal or state); typically overtime pay is not required.
- Check OSHA or your state health and safety regulations regarding heat exposure, sanitation facilities, and general health and safety requirements that may apply.
- Find state-specific child labor information at www.youthrules.dol.gov.



Trabajando al aire libre

Peligros principales



Sol, calor y climas extremos



Ahogamiento



Insectos/Plagas



Recuerde



Descanso/Tome agua



Protección solar



Buenas prácticas higiénicas de las manos

Responsabilidades del supervisor

Condiciones del trabajo

- Provea servicios sanitarios con lavamanos
- Provea agua potable que esté disponible en todo momento
- Permita el descanso en áreas de sombra
- Exija que los empleados utilicen vestimenta adecuada durante horas laborables
- Ayude a los empleados a minimizar riesgos de piquetes de insectos o la exposición a otras plagas
- Asegurese que los adolescentes comprendan el plan de evacuación en caso de emergencia
- Esté alerta de los repentinos cambios climatológicos
- Esté alerta de los signos/síntomas de las enfermedades asociadas con el calor
- Tenga disponible una estación de primeros auxilios y un personal designado para auxiliar al empleado afectado
- Evite la exposición a plaguicidas, polvos excesivos y otras sustancias irritantes
- Tenga en cuenta los peligros de ahogamiento y tenga un equipo de rescate en el área

Reglamentos Federales: Acta de ley para un trabajo justo (FLSA siglas en inglés)

- Catorce años es la edad mínima para emplear un adolescente, fuera del horario escolar
- Los adolescentes de 12 ó 13 años pueden trabajar fuera del horario escolar solamente con los padres o con el consentimiento del tutor legal y únicamente recolectando a mano bayas, bulbos, espinacas y pepinos
- Las funciones peligrosas conocidas como las Órdenes Peligrosas están prohibidos para menores de 16 años, consulte a www.dol.gov/dol/topic/youthlabor/hazardousjobs.htm.
- Algunos estados tienen leyes que reglamentan las horas de trabajo para todo menor de edad y restringen las actividades del trabajo para jóvenes de 16 y 17 años de edad.
- Verifique las leyes de salario mínimo que aplican (federal o estatal); típicamente el pago por tiempo extra no es requerido
- Verifique los reglamentos de salud y seguridad de OSHA o estatales relacionadas a la exposición de calor, facilidades de saneación y requisitos generales de salud y seguridad que apliquen.
- Encuentre información específica de cada estado en www.youthrules.dol.gov



Basic Tractor Operations

Main Hazards



Tractor Rollover



Tractor Runover



Collision with Obstacles



Remember



Non-Skid Shoes



Hearing Protection



No Loose Clothing or Hair

Supervisor responsibilities

Work conditions

- Ensure all safety devices are in place (rollover protection structures, seat belts, shields, proper lighting and marking)
- Complete pre-operational inspection
- Only allow operation during daylight and calm weather
- Ensure work area is free from hazards
- Establish safe route to work site

Teen assessment

- Can fully operate all controls
- Can use hands and feet in coordinated manner
- Can repeat a 15-20 step process
- Has positive safety attitude
- Has good peripheral vision
- Is alert and well rested
- Stays calm when work pace is rushed
- Shows good judgment in new situations

Training and supervision

- Ensure employee has completed tractor certification training
- Have employee demonstrate ability to safely perform specific job
- Check on employee every 30 minutes until he/she demonstrates ability to perform job successfully
- Maintain contact through cell phone or walkie-talkie

Federal Regulations: Fair Labor Standards Act (FLSA)

- Refer to Adolescents at Work guideline for general regulations. Find state-specific information at www.youthrules.dol.gov.
- Youth under 16 years may not operate a tractor with more than 20 hp power takeoff (PTO) horsepower or connect/disconnect farm implements from a tractor. However, in some states 14- and 15-year-olds who have received a training certificate for operating a tractor are exempt from this restriction (HOSTA).
- Youth under 16 may not ride on a tractor as a passenger or helper; work in a horizontal silo while operating a tractor for packing purposes; or drive a bus, truck, or automobile when transporting passengers.
- Youth under 16 may not operate or assist with (including starting, stopping, adjusting, feeding, or any other activity involving physical contact associated with the operation) any of the following machines: trencher or earthmoving equipment, forklift, potato combine, corn picker, cotton picker, grain combine, hay mower, forage harvester, hay baler, potato digger, or mobile pea viner; feed grinder, crop dryer, forage blower, auger conveyer, or the unloading mechanism of a non-gravity self-unloading wagon or trailer; or power post hole diggers, power post driver, or non-walking type rotary tiller.
- Some state health and safety laws require rollover protection structures (ROPS) and seat belts for tractors.



Operaciones básicas del tractor

Peligros principales



Volcamiento del tractor



Daños físicos producidos por el tractor



Atropellamiento por tractores



Recuerde



Zapatos que no resbalen



Protección auditiva



No ropa suelta o pelo suelto

Responsabilidades del supervisor

Condiciones del trabajo

- Asegure que todos los dispositivos de seguridad están en el lugar correcto (estructuras de protección al volcarse, cinturón de seguridad, protectores, iluminación apropiada y marcamiento)
- Complete inspección pre-operacional
- Permita solamente la operación durante el periodo diurno y en climas adecuados
- Asegure que el área de trabajo esté libre de peligros
- Establezca una ruta segura hacia el área de trabajo

Evaluación del adolescente

- Puede completamente utilizar todos los controles
- Puede usar manos y pies de manera coordinada
- Puede repetir procesos de 15-20 pasos
- Tiene una actitud positiva de seguridad
- Tiene una buena visión periferal
- Esta alerta y ha descansado adecuadamente
- Permanece tranquilo cuando tiene presión en el empleo
- Demuestra el buen juicio ante nuevas situaciones

Entrenamiento y supervisión

- Asegure que el empleado ha completado el entrenamiento de certificación de uso del tractor
- Haga que el empleado demuestre capacidad de realizar con seguridad un trabajo específico
- Compruebe que el/la empleado(a) en un periodo de 30 minutos demuestre capacidad de realizar el trabajo con éxito
- Mantener contacto a través del teléfono celular o radio

Reglamentos Federales: Acta de ley para un trabajo justo (FLSA siglas en inglés)

- Refierase a los reglamentos generales de adolescente en el empleo. Encuentre información específica de cada estado en www.youthrules.dol.gov.
- Menores de 16 años no deben operar un tractor con más de 20 caballos de fuerza (PTO) o conectar/desconectar los implementos de la granja de un tractor. Sin embargo, en algunos estados adolescentes de 14 y 15 años que hallan recibido un certificado del entrenamiento para operar un tractor están exentos de esta restricción (HOSTA siglas en inglés).
- Menores de 16 años no pueden ir de pasajeros o ayudantes en un tractor; trabajar en un silo horizontal mientras operan un tractor con propósitos de embalar o empacar; o conducir un autobús, camión, o un automóvil al transportar pasajeros.
- Menores de 16 años no deben operar o asistir con (incluyendo poner en marcha, parar, ajustar, alimentar, o cualquier otra actividad que implica el contacto físico asociado a la operación) cualquier de las siguientes máquinas: maquina de abrir zanja o equipo de remover terreno, carretilla elevadora, cosechadora de papas, recogedora del maíz, recogedora del algodón, cosechadora de grano, cortadora de heno, segadora de forraje, prensa de heno, cavadora de papas, o cosenchadora móvil de guisantes; trituradora de alimentos, secadora de cosecha, soplador de forraje, transportador del taladro, o el mecanismo de descarga de un bagón o plataforma de auto-descarga sin gravedad; o una cavadora de poste de alto poder, conductora del poste, o máquina de movimiento rotatorio.
- Algunas leyes de seguridad y salud estatales requieren estructuras de protección contra volcamientos (ROPS siglas en inglés) y cinturones de seguridad en los tractores.



Hand Harvesting Fruit and Vegetables

Main Hazards



Sharp Tools



Sun Exposure



Repetitive Motion



Remember



Proper Body Movement



Non-skid Shoes



Good Handwashing

Supervisor responsibilities

Work conditions

- Provide safe transport to field
- Ensure reentry standards are followed
- Allow for rest in shaded areas
- Provide toilet facilities and water for drinking and washing hands
- Allow 10-minute break every hour
- Maintain a communication link

Teen assessment

- Be aware of insect allergies or medical conditions
- Can repeat task for 50 minutes without becoming exhausted
- Has positive safety attitude
- Can easily carry 15 percent of body weight
- Is able to bend and lift using proper body mechanics

Training and supervision

- Train employees on safe bending and lifting practices
 1. Keep back as straight as possible
 2. Shift weight from foot to foot
 3. Stand with feet shoulder-width apart; one foot in front of other
 4. Hold in stomach muscles
 5. Shift from leg-to-leg when squatting
 6. Avoid twisting to reach objects
 7. Shift body position often
- Train employee in safe cutting
 1. Use the right tool for the job
 2. Don't use a tool that is oily, greasy or too heavy to handle
 3. Plant feet firmly
 4. Cut away from body
 5. Keep wrist straight

Federal Regulations: Fair Labor Standards Act (FLSA)

- Refer to Adolescents at Work guideline for general regulations.
- Find state-specific information at www.youthrules.dol.gov.
- Youth under 16 may not apply toxic agricultural chemicals (including cleaning or decontaminating equipment, disposal or return of empty containers, or serve as a flagger for aircraft applying such chemicals).
- Youth under 16 may not operate or assist with (including starting, stopping, adjusting, feeding, or any other activity involving physical contact associated with the operation) power-driven circular, band, or chain saw.
- Youth under 16 may not work to load or unload timber with a butt diameter of more than 6 inches; or fell, buck, or skid timber.



Cosecha manual de frutas y vegetales

Peligros principales



Herramientas filosas



Exposición solar



Movimiento repetitivo



Recuerde



Movimientos apropiados del cuerpo



No utilice zapatos que resbalen



Buenas prácticas higiénicas de las manos

Responsabilidades del supervisor

Condiciones del trabajo

- Provea transportación segura al campo
- Asegure que los estándares del reingreso sean utilizados
- Provea áreas de descanso con sombra
- Provea facilidades sanitarias con lavamanos y agua potable
- Provea 10 minutos de descanso por cada hora de labor
- Mantener una buena comunicación

Evaluación del adolescente

- Investigue si es alérgico a piquetes de insectos o condiciones médicas
- Puede repetir la tarea por 50 minutos sin agotarse
- Tiene una actitud positiva a la seguridad
- Puede cargar 15% de su peso corporal
- Puede doblarse y levantarse con movimientos apropiados del cuerpo

Entrenamiento y supervisión

- Entrene a los empleados en prácticas de flexión y levantamiento de peso seguro
 1. Mantenga su espalda lo más recto posible
 2. Cambie el peso de un pie al otro pie
 3. Mantener el cuerpo derecho con los pies separados; un pie delante del otro
 4. Presione los músculos del estómago
 5. Cambie de pierna-a-pierna al ponerse en cuclillas
 6. Evite torcer el cuerpo para alcanzar un objeto
 7. Cambie la posición del cuerpo constantemente
- Adiestre el empleado a realizar cortes seguros
 1. Use la herramienta adecuada para el trabajo
 2. No use herramientas aceitosas o pesadas de manejar
 3. Coloque los pies en una posición firme
 4. Realice cortes manteniendo su cuerpo alejado
 5. Mantenga la muñeca de su mano recta

Reglamentos Federales: Acta de ley para un trabajo justo (FLSA siglas en inglés)

- Refierase a las reglamentaciones generales de adolescente en el empleo.
- Encuentre información específica de cada estado en www.youthrules.dol.gov.
- Menores de 16 años no pueden aplicar productos químicos agrícolas tóxicos (incluyendo de limpieza o decontaminación de equipos, disposición o devolución de envases vacíos, o servir de abanderado para un avión, que aplica tales productos químicos).
- Menores de 16 años no pueden manejar o asistir con (incluyendo comenzar, parar, ajustar, alimentar, o cualquier otra actividad que implica el contacto físico asociado con la operación) sierras mecánicas circulares o de banda y motosierras.
- Menores de 16 años no deben trabajar cargando o descargando árboles con un diámetro posterior de más de 6 pulgadas; o talar, cortar, en pedazos o arrastrar árboles con una máquina.



Harvesting Tree Fruit & Climbing a Ladder

Main Hazards



Heavy Lifting



Risk of Falling



Heat Stress



Remember



Eye Protection



Non-skid Shoes



Good Handwashing

Supervisor responsibilities

Work conditions

- Provide safe transport to field
- Ensure reentry standards are followed
- Ensure climbing structure is stable
- Maintain work area free from hazards
- Allow for rest in shaded areas
- Provide toilet facilities and water for drinking and washing hands
- Allow 10-minute break every hour

Teen assessment

- Be aware of insect allergies or medical conditions
- Has good coordination
- Can repeat task for 50 minutes without becoming exhausted
- Has good peripheral vision
- Has positive safety attitude
- Can easily carry 15 percent of body weight
- Can easily grasp objects with hands

Training and supervision

- Ensure ladder steps are safe for climbing
- Train employee on safe climbing:
 1. Grasp alternate rungs and take first step
 2. Be sure ladder feels stable
 3. Keep feet and hips within sides of ladder frame
 4. Always maintain three contact points
 5. Keep head up and back straight
 6. Concentrate on the climb
 7. Do not climb beyond third rung from the top
 8. Follow the above tips when climbing down
- Do not allow people or objects below the ladder

Federal Regulations: Fair Labor Standards Act (FLSA)

- Refer to Adolescents at Work guideline for general regulations.
- Find state-specific information at www.youthrules.dol.gov.
- Youth under 16 years may not work on a ladder or other elevated structure more than 20 feet off the ground.
- Youth under 16 may not apply toxic agricultural chemicals (including cleaning or decontaminating equipment, disposal or return of empty containers, or serve as a flagger for aircraft applying such chemicals).



Cosecha de fruta frutales y como subir una escalera

Peligros principales



Levantamiento de objetos pesados



Riesgos de caídas



Estrés causado por el calor



Recuerde



Protección visual



No use zapatos que resbalen



Buenas prácticas higiénicas de las manos

Responsabilidades del supervisor

Condiciones del trabajo

- Provea transportación segura al campo
- Asegure que los estándares del reingreso sean utilizados
- Asegure que la estructura a subir sea estable
- Mantenga el área de trabajo libre de peligros
- Provea áreas de descanso con sombra
- Provea facilidades sanitarias con lavamanos y agua potable
- Provea 10 minutos de descanso por cada hora de labor

Evaluación del adolescente

- Investigue si es alérgico a piquetes de insectos o condiciones médicas
- Tiene buena coordinación
- Puede repetir la tarea por 50 minutos sin agotarse
- Tiene buena visión periferal
- Tiene una actitud positiva de seguridad
- Puede cargar 15% de su peso corporal
- Puede fácilmente agarrar objetos con las manos

Entrenamiento y supervisión

- Asegure que los peldaños de la escalera estén seguros para subir
- Entrene el empleado en prácticas seguras al subir una escalera
 1. Agarre un peldaño alternativo y comience el ascenso
 2. Asegure que la escalera esté segura y estable
 3. Mantenga los pies y caderas entre los laterales de la escalera
 4. Mantenga siempre tres puntos de contacto
 5. Mantenga la cabeza hacia arriba y espalda recta
 6. Concéntrese en el proceso de subir
 7. No suba más allá del tercer peldaño de la parte superior
 8. Siga las recomendaciones brindadas al bajar una escalera
- No permita que personas u objetos estén debajo de la escalera

Reglamentos Federales: Acta de ley para un trabajo justo (FLSA siglas en inglés)

- Refiérase a los reglamentos generales de adolescente en el empleo.
- Encuentre información específica de cada estado en www.youthrules.dol.gov.
- Menores de 16 años no deben de trabajar en una escalera u otra estructura elevada de más de 20 pies sobre el nivel del suelo.
- Menores de 16 años no pueden aplicar productos químicos agrícolas tóxicos (incluyendo de limpieza o descontaminación de equipos, disposición o devolución de envases vacíos, o trabajar como abanderado para un avion que aplica tales productos químicos).



Working with Large Animals

Main Hazards



Animal Kicks



Weight Strain



Confinement



Remember



Proper Barriers



Steel-toed Shoes



Good Handwashing

Supervisor responsibilities

Work conditions

- Ensure proper barriers are in place
- Establish an escape route
- Maintain a properly working ventilation system
- Ensure employee changes outer clothing and washes hands after job
- Limit access to confined spaces to authorized personnel
- Maintain a clean and organized work area with minimal hazards

Teen assessment

- Employee is confident and capable of working around large animals
- Has positive safety attitude
- Has good peripheral vision
- Can easily push or pull 15 percent of body weight

Training and supervision

- Train employee on animal behavior related to assigned tasks
- Train employee to recognize hazardous situations
- Instruct employee on escape routes

Federal Regulations: Fair Labor Standards Act (FLSA)

- Refer to Adolescents at Work guideline for general regulations.
- Find state-specific information at www.youthrules.dol.gov.
- Youth under 16 may not work on a farm in a yard, pen, or stall occupied by a bull, boar, or stud horse maintained for breeding purposes; a sow with suckling pigs, or a cow with a newborn calf (with umbilical cord present).
- Youth under 16 may not work inside a fruit, forage, or grain storage designed to retain an oxygen deficient or toxic atmosphere; an upright silo within 2 weeks after silage has been added or when a top unloading device is in operating position; a manure pit; or a horizontal silo while operating a tractor for packing purposes.



Trabajando con animales grandes

Peligros principales



Patadas de animales



Evitar halar los animales



Confinamiento



Recuerde



Barreras apropiadas



Zapatos con protección de metal



Buenas prácticas higiénicas de las manos

Responsabilidades del supervisor

Condiciones del trabajo

- Asegure que el lugar tenga barreras apropiadas
- Establezca una ruta de escape
- Mantenga un sistema de ventilación apropiado para el trabajo
- Asegure que el empleado se cambie de ropa externa y se lave las manos al finalizar la labor
- Controle el acceso a espacios confinados sólo al personal autorizado
- Mantenga limpia y organizada el área de trabajo para minimizar peligros

Evaluación del adolescente

- El empleado tenga confianza en sí mismo y sea capaz de trabajar con animales grandes
- Tiene una actitud positiva y segura
- Tiene buena visión periferal
- Puede fácilmente empujar o tirar el 15% de su peso corporal

Entrenamiento y supervisión

- Entrene al empleado en la conducta del animal relacionado a las tareas asignadas
- Entrene al empleado a reconocer situaciones peligrosas
- Enseñe a los empleados las rutas de escape

Reglamentos Federales: Acta de ley para un trabajo justo (FLSA siglas en inglés)

- Refierase a las reglamentos generales de adolescente en el empleo.
- Encuentre información específica de cada estado en www.youthrules.dol.gov.
- Menores de 16 años no deben de trabajar en una granja, patio, establo o jaula ocupada por un toro, un cerdo macho, o un caballo-cemental mantenido para propósitos de reproducción; un cerdo con las crías, o una vaca con un becerro recién nacido (con el cordón umbilical visible).
- Menores de 16 años no deben de trabajar dentro de áreas de almacenaje de frutas, forraje, o de grano diseñadas para conservar una atmósfera tóxica o deficiente de oxígeno; en un silo vertical dentro 2 semanas después de que el forraje ha sido depositado o en cuando el mecanismo de carga esté funcionamiento; en un pozo de abono animal; o un silo horizontal mientras esté funcionando un tractor que esta empacando forraje.



Working with Utility Vehicles

Main Hazards



Vehicle Overturns



Collision with Obstacles



Inattentive Driving



Remember



Slow Down



Hearing Protection



Safety Training

Supervisor responsibilities

Work conditions

- Ensure all safety devices are in place
- Conduct pre-operational vehicle inspection
- Only allow operation during daylight and calm weather
- Establish safe route to work site
- Ensure proper attire including enclosed-toed shoes and gloves
- Avoid work assignments in hilly terrain

Teen assessment

- Can operate all vehicle controls properly
- Can use hands and feet in coordinated manner
- Able to shift weight for turning
- Has positive safety attitude
- Has good peripheral vision
- Is alert and well rested
- Stays calm when work pace is rushed
- Shows good judgment in new situations

Training and supervision

- Ensure employee has completed utility vehicle training
- For ATVs, ensure employee wears a Department of Transportation-approved (or equivalent) helmet with eye protection
- Have employee demonstrate ability to safely operate vehicle
- Directly supervise employee until he/she demonstrates ability to safely operate vehicle
- Maintain contact through cell phone or walkie-talkie

Federal Regulations: Fair Labor Standards Act (FLSA)

- Refer to Adolescents at Work guideline for general regulations.
- Find state-specific information at www.youthrules.dol.gov.
- Youth under 16 may not operate or assist with (including starting, stopping, adjusting, feeding, or any other activity involving physical contact associated with the operation) any of the following machines: trencher or earthmoving equipment; forklift; potato combine, corn picker, cotton picker, grain combine, hay mower, forage harvester, hay baler, potato digger, or mobile pea viner, feed grinder, crop dryer, forage blower, auger conveyer, or the unloading mechanism of a non-gravity self-unloading wagon or trailer; or power post hole diggers, power post driver, or non-walking type rotary tiller.
- Youth under 16 may not drive a bus, truck, or automobile when transporting passengers or riding on a tractor as a passenger or helper.



Trabajando con vehículos utilitarios

Peligros principales



Volcamiento de vehículos



Colisión con obstáculos



Manejando de modo descuidado



Recuerde



Reduzca la velocidad



Protección del sentido auditivo



Entrenamiento de seguridad

Responsabilidades del supervisor

Condiciones del empleo

- Asegure que todos los dispositivos de seguridad estén en el lugar correcto
- Realice inspección del vehículo antes de comenzar su uso
- Permita solamente la operación durante el día y en climas adecuados
- Establezca una ruta segura hacia el área de trabajo
- Asegure que utilicen la vestimenta adecuada incluyendo guantes y zapatos con protección de metal
- Evite trabajar en terreno montañoso

Evaluación del adolescente

- Puede utilizar todos los controles del vehículo adecuadamente
- Puede utilizar manos y pies de manera coordinada
- Es capaz de hacer contra-peso al hacer un viraje
- Tiene una actitud positiva de seguridad
- Esta alerta y ha descansado adecuadamente
- Permanece tranquilo cuando tiene presión en el empleo
- Demuestra el buen juicio ante nuevas situaciones

Entrenamiento y supervisión

- Asegure que el empleado ha terminado el entrenamiento de vehículo utilitarios
- Asegure que el empleado utilice casco y espejuelos de protección (o equivalente) de acuerdo al Departamento de Transportación
- El empleado ha demostrado habilidad y seguridad al manejar el vehículo
- Supervise directamente que el/la empleado(a) demuestre habilidad para conducir con seguridad el vehículo
- Mantenga comunicación a través del teléfono celular o radio

Reglamentos Federales: Acta de ley para un trabajo justo (FLSA siglas en inglés)

- Refierase a los reglamentos generales de adolescente en el empleo.
- Encuentre información específica de cada estado en www.youthrules.dol.gov.
- Menores de 16 años no deben de operar o asistir con (incluyendo comenzar, parar, ajustar, alimentar, o cualquier otra actividad que implica el contacto físico asociado a la operación) cualquier de las siguientes máquinas: escavadora de zanja o equipo de remover terreno, carretilla elevadora, cosechadora de papas, recogedora del maíz, cosechadora del algodón, cosechadora de grano, cortadora de heno, segadora de forraje, prensa de heno, cavadora de papas, o recogedora móvil de guisantes; trituradora de alimentos, secadora de cosecha, soplador de forraje, transportador sin fin, o el mecanismo de descarga de un bagón o plataforma de auto-descarga sin gravedad; o una cavadora de poste de alto poder, conductora del poste, o máquina de movimiento rotatorio.
- Menores de 16 años no pueden conducir un autobús, un camión, o un automóvil que transporte pasajeros o ir de pasajero o ayudante en un tractor.





For more information contact:

1000 North Oak Avenue
Marshfield, WI 54449

Phone: 1-800-662-6900

Fax: 715-389-4996

Email: nfmc@mcrf.mfldclin.edu

Website: <http://marshfieldclinic.org/nfmc/>