

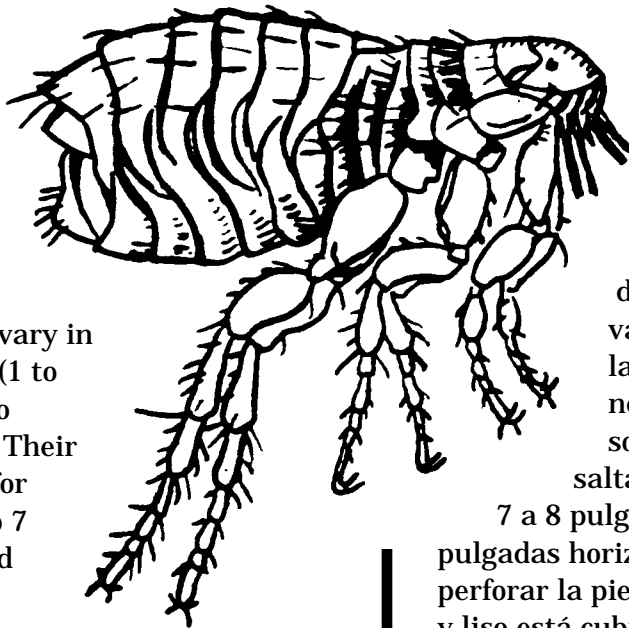


# Fleas Pulgas

Fleas can be found all over the world. They infest birds and mammals, including man, and are especially abundant on rodents. The most common species found in Texas is the cat flea. Because fleas transmit diseases through their irritating bites and exist in large numbers almost everywhere in the world, they are a health concern.

## What do fleas look like?

The bodies of fleas are shaped for their particular way of life. They are small, wingless and flat from side to side. Adult fleas vary in size from  $\frac{1}{25}$  to  $\frac{1}{4}$  inch (1 to 6.3 mm) and are black to brownish-black in color. Their legs are relatively long for jumping. They can jump 7 to 8 inches vertically and 14 or 15 inches horizontally. Their mouthparts can pierce the skin and suck blood. The hard, smooth body is covered with backward pointing bristles and spines that help the flea to move easily through hairs or feathers of an animal. Fleas are easily disturbed while feeding and will run quickly or jump away to escape.



Las pulgas se encuentran por todo el mundo. Infestan a pájaros y mamíferos, inclusive al hombre, y abundan en los roedores. La especie más común que se encuentra en Texas es la pulga de gato o en inglés "cat flea". Las pulgas son una preocupación para la salud porque existen en grandes números en casi todo el mundo y transmiten enfermedades a través de sus mordeduras molestas.

## ¿Cómo son las pulgas?

Las pulgas tienen cuerpos especialmente formados para su manera particular de vida. Son pequeñas, sin alas y planas de lado a lado. Las pulgas adultas varían de  $\frac{1}{25}$  a  $\frac{1}{4}$  de pulgada de largo (1 a 6.3 mm) y son de color negro a un negro pardo. Sus piernas son relativamente largas para saltar. Estos insectos pueden saltar de 7 a 8 pulgadas verticalmente y 14 a 15 pulgadas horizontalmente. Sus bocas pueden perforar la piel y chupar sangre. Su cuerpo duro y liso está cubierto con cerdas y espinas en dirección hacia atrás que le ayudan a moverse fácilmente por el pelo o plumas de un animal. Las pulgas se molestan fácilmente mientras se alimentan y corren rápidamente o saltan para escapar.



## Medical importance

Flea bites are extremely annoying. Flea bites are usually not felt immediately, but become sore and more irritating afterward, depending on the sensitivity of the person or animal. Dogs and cats will scratch constantly when infested. Their coats become dirty and rough; their skin becomes irritated. Summer eczema, a skin condition of dogs, may be associated in some way with fleas.

Fleas usually bite people on the legs and ankles; often two or three bites in a row. The bite is a small red spot with a light-colored center. To relieve the itching, apply cooling preparations such as carbolated vaseline, menthol, camphor, calamine lotion or ice. See a doctor immediately if you have a severe allergic reaction.

Spreading disease organisms to man and animals is very possible because fleas bite many different people and animals. Fleas can transmit two types of bubonic plague—urban and rural. Urban plague is spread by close contact between people and animals, especially rats or their fleas. Rural plague involves wild rodents and fleas, with occasional transmission to man. Rural plague is present in the western United States.

Murine or endemic typhus also is transmitted from rats to man. This disease occurs only occasionally in the western United States.

## How to control fleas

Successful flea control must include treatment of the following:

- infested animals
- indoors
- outdoors

## Importancia médica

Las mordeduras de pulgas son muy molestas. Por lo general no se sienten inmediatamente, pero se vuelven dolorosas y más molestas según la sensibilidad de la persona o el animal. Los perros y gatos se rascan constantemente cuando están infestados. Su pelo se vuelve sucio y áspero y la piel se irrita. Eczema, una condición de inflamación de la piel en perros, se asocia de alguna manera con las pulgas.

Las pulgas por lo general muerden a la gente en las piernas y los tobillos; generalmente hay dos o tres mordeduras seguidas. La mordedura es una pequeña mancha roja con el centro de un color claro. Para aliviar la comezón, aplique preparaciones que refrescan tal como vaselina con ácido carbólico, mentol, alcanfor, loción de calamina o hielo. Consulte con un doctor inmediatamente si tiene una severa reacción alérgica.

El contagio de organismos dañinos al hombre y animales son muy posibles porque las pulgas muerden a mucha gente y animales. Las pulgas pueden transmitir dos tipos de peste bubónica—urbana y rural. La peste urbana se transmite a través de contacto entre gente y animales, especialmente ratas y sus pulgas. La peste rural ocurre más entre roedores y pulgas silvestres, con la transmisión ocasional al hombre. La peste rural existe en el oeste de Estados Unidos.

Tifus murino o endémico también se transmite de ratas al hombre. Esta enfermedad ocurre sólo ocasionalmente en el oeste de Estados Unidos.

## Cómo controlar las pulgas

Un control de pulgas exitoso tiene que incluir el tratamiento de:

- animales infestados
- fuera de casa
- dentro de casa

These treatments must be done at the same time in order to be effective. If you do not treat one of the sites, it will provide a hiding place for fleas and result in a new infestation.

### **Pets**

Wash all pet bedding thoroughly or throw it away. Use a shampoo or dust insecticide instead of sprays for treating pets. Apply dusts with a shaker or rub them into the hair by hand. Be sure to wear latex or rubber gloves and keep the dust out of the animal's eyes, nostrils and mouth. Treat the animal thoroughly around the ears, between the legs and around the tail. Flea collars with insecticide are minimally effective for controlling fleas on pets. Before you use these products, always read the label for information that may be important to the health and safety of your pet. It is more convenient and safe to have a veterinarian treat pets for fleas.

### **Outdoors**

Treat infested outdoor areas such as garages, porches and yards thoroughly to prevent re-infestation of pets. Prevent pets and other animals from getting under the house so that this area doesn't become infested. Eliminate rats and mice, and use a good flea control program in areas where they are found.

### **Inside**

Controlling fleas in the home requires effort from the homeowner. First, inspect the area. You can usually find adult fleas by walking through the house wearing white socks. The adult fleas will jump onto the white socks where they can be spotted. Begin with a thorough cleaning of the house to eliminate the flea at any stage of development. Use a vacuum cleaner to clean carpets, rugs, cracks and crevices in floors, baseboards and areas under furniture. After you finish, burn the vacuum bag or place it in an airtight plastic bag and throw it away.

Estos tratamientos se tienen que hacer al mismo tiempo para ser efectivos. Si usted deja sin tratar uno de los sitios, las pulgas se esconden allí y como resultado tendrá una nueva infestación.

### **Animales Domésticos**

Lave toda la ropa de cama del animal doméstico completamente o tírela a la basura. Use un champú o insecticida en polvo en vez de rocíos para tratar a animales domésticos. Aplique los polvos con un sacudidor o frótelos en el pelo con la mano. Asegúrese de usar guantes de látex o hule y de no permitir que el polvo entre en los ojos, la nariz o boca del animal. Aplique insecticida ampliamente alrededor de las orejas, entre las piernas y alrededor de la cola. Los collares con insecticida son poco efectivos para controlar las pulgas en animales. Antes de usar estos productos, siempre lea la etiqueta para información que puede ser importante a la salud y seguridad de su animal doméstico. Es más conveniente y seguro que un veterinario trate a su mascota para eliminar las pulgas.

### **Fuera de casa**

Trate las áreas infestadas fuera de la casa como garajes, portales y jardines para prevenir una re-infestación. Impida que los animales domésticos y otros animales se metan abajo de la casa para que esta área no se infeste. Elimine ratas y ratones, y use un programa de control de pulgas en las áreas donde haya roedores.

### **Dentro de casa**

Controlar las pulgas dentro de la casa requiere esfuerzo. Primero, inspeccione el área. Generalmente puede encontrar pulgas adultas simplemente al caminar por la casa usando unos calcetines blancos. Las pulgas adultas saltarán a los calcetines blancos donde se podrán ver.

Apply a spray insecticide to floors, molding and baseboards up to a height of 1 foot. Also apply to furniture and specific areas where pets rest or sleep. The effectiveness of insecticides is directly related to the thoroughness of applications. Repeat applications in about 3 weeks to kill fleas that had not hatched at the time of treatment.

Always read and follow carefully the instructions on the container label. Pest control companies offer effective flea control services if you do not want to apply pesticides yourself.

For more information about treating your home, yard and pets for severe infestations, contact your local county Extension office.

Empiece por limpiar la casa completamente para eliminar la pulga en cualquiera de sus etapas de desarrollo. Use una aspiradora para limpiar alfombras, tapetes, grietas y agujeros en los pisos, rodapiés y áreas bajo muebles. Después de terminar, queme la bolsa de la aspiradora o póngala en una bolsa plástica y échela a la basura. Aplique un insecticida de rocío a los pisos, moldura y rodapiés a una altura de un pie. Aplíquela también a muebles y áreas específicas donde descansan o duermen los animales domésticos. La eficacia de insecticidas se relaciona directamente con el rigor de las aplicaciones. Repita las aplicaciones cada 3 semanas para matar las pulgas que no habían salido al tiempo del tratamiento.

Siempre lea y siga cuidadosamente las indicaciones en la etiqueta del envase. Las compañías de control de plaga ofrecen servicios eficaces de control de pulga si no quiere aplicar los insecticidas usted mismo.

Para más información acerca de cómo tratar su hogar, jardín y animales domésticos, comuníquese con la oficina local de Extensión en su condado.

---

Adapted from TAEX publication L-1738 *Fleas* for your use by Ana A. DeLuna, Extension Assistant in Communications. Graphic design by Rhonda R. Kappler.

Una Vida Mejor project activities are supported by a grant from the W. K. Kellogg Foundation.

*Educational programs conducted by the Texas Agricultural Extension Service serve people of all ages regardless of socioeconomic level, race, color, sex, religion, handicap, or national origin.*

---

Adaptado y traducido de la publicación *Fleas* L-1738 del Servicio de Extensión Agrícola de Texas para su uso por Ana A. DeLuna, Asistente de Extensión en Comunicaciones. Diseño gráfico por Rhonda R. Kappler.

Actividades para el proyecto Una Vida Mejor son patrocinadas por una subvención de la Fundación W. K. Kellogg.

*Los programas educativos dirigidos por el Servicio de Extensión Agrícola de Texas sirven a personas de todas las edades sin distinción del nivel socioeconómico, raza, color, sexo, religión, impedimento u origen nacional.*